



Westerwälder

**HOLZ**  **PELLETS**

*Energie, die nicht die Welt kostet!*

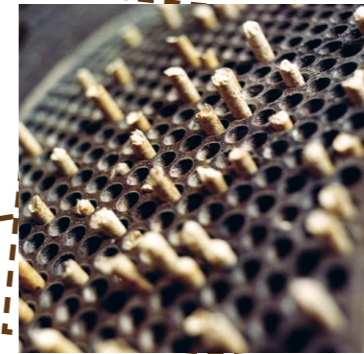


# Holzpellets – unsere Zukunft.



## Nutzen

Wir bieten Ihnen neben einer **zuverlässigen Versorgungssicherheit** einen umfangreichen Service. Lassen Sie sich kostenfrei beraten. Vom runden Stamm bis zur Lieferung in Ihren Keller, **alles aus einer Hand!**



## Verarbeitung Herstellung

Unsere Holzpellets bestehen ausschließlich aus **naturlasem und rindenfreiem Holz**.

## Umwelt

Unsere Philosophie steht für **100% Nachhaltigkeit, Regionalität und Ökologie**.



### Klimafreundlich

Für die Herstellung der Pellets wird **kein Baum extra gefällt**. Sie entstehen aus den Nebenprodukten des Sägeholzes, welches durch **nachhaltige Forstwirtschaft** den Wäldern entnommen wird. Die Entnahme der älteren Bäume **fördert den Nachwuchs**, da dieser dann mehr Licht zum Wachstum hat.



### Ausgezeichnet

Unser CO<sub>2</sub>-Fußabdruck mit hervorragenden Werten. Durch **konsequente Ressourceneffizienz** und den Einsatz von **Ökoenergie** bei der Produktion heben wir uns dem Wettbewerb gegenüber ab.



## Logistik

Wir liefern unsere Holzpellets lose oder als Sackware schnell und zuverlässig zu Ihnen nach Hause. Mit unserer zunehmend **elektrisierten LKW-Flotte** sogar mehr und mehr emissionsfrei!



# Warum Westerwälder Holzpellets ?

## Wir sind die Pelletpioniere aus Deutschland.

Unsere Holzpellets erhalten Sie lose oder in Säcken:

- Premiumholzpellets nach DINplus und ENplus A1
- Industriepellets für Großanlagen
- Holzbriketts



Für weitere Informationen zu unseren Produkten schauen Sie gerne auf unserer Website unter [www.ww-holzpellets.de/produkte](http://www.ww-holzpellets.de/produkte) vorbei.

Gerne liefern wir Ihnen in gewohnter Westerwälder Qualität Ihre Ware nach Hause. Natürlich können Sie uns auch einen Besuch abstatten und dabei Ihre Ware selbst abholen. Ihre Pellets tanken Sie ganz bequem an unserer **Pellet-Tankstelle** in Längenbach bei Kirburg. Sackware ist i.d.R. immer ausreichend im Lager vorrätig.

Made in Germany

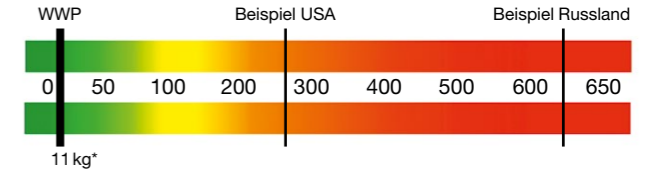


## Unsere Qualitätsware

Die Westerwälder Holzpellets GmbH ist ein konzern-unabhängiges Familienunternehmen. Bereits 1910 wurde in der Drechslerei von Robert Mann das Holz der Region verarbeitet. Wir sind seit 1998 im Pelletmarkt erfolgreich tätig und fertigen seit 2001 mit eigenen Anlagen.

Natürlich müssen keine Bäume extra gefällt werden, denn unsere Qualitätsprodukte werden **aus Nebenprodukten unseres Sägewerkes** und dem Restholz aus nachhaltiger sowie ökologisch vertretbarer Waldwirtschaft hergestellt.

Westerwälder Holzpellets sind besser als die Anforderungen der führenden Qualitätszertifizierungen ENplus und DINplus. Moderne Produktionsmethoden, hochwertige Rohstoffe und langjährige Erfahrungen gewährleisten eine gleichbleibend hohe Produktgüte. Für die Herstellung wird zu **100 % Ökostrom** eingesetzt.

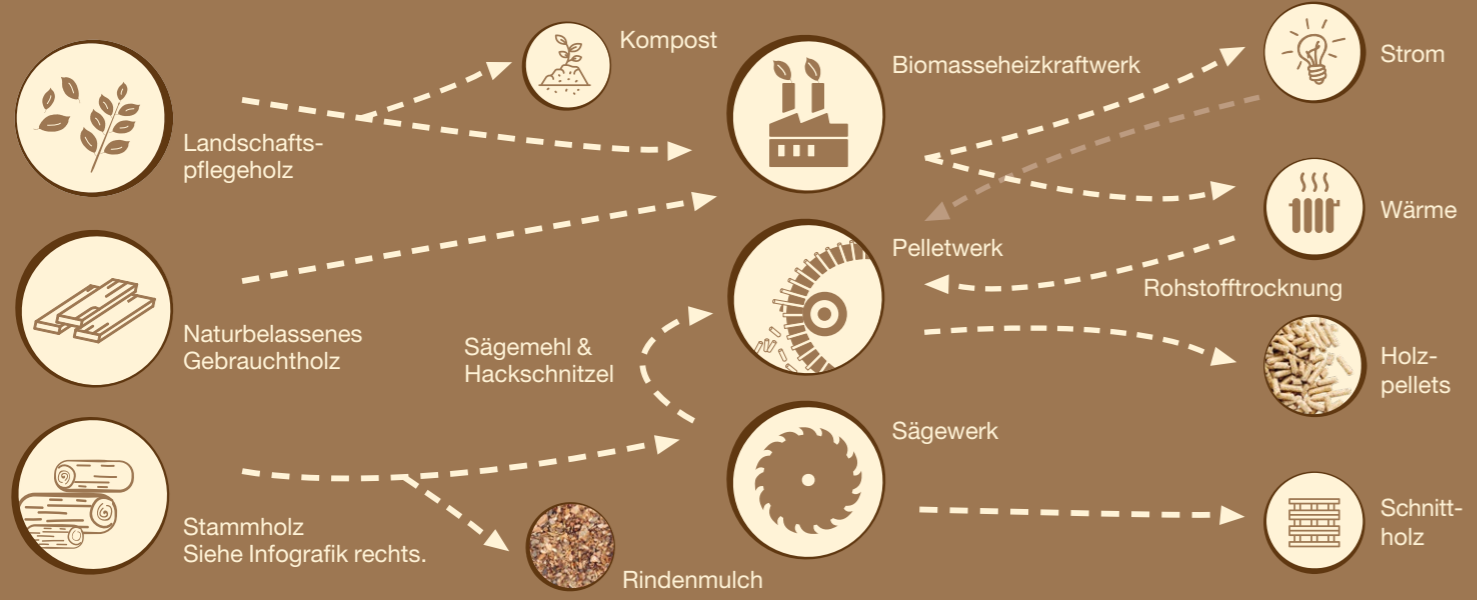


Mit nur **11 kg CO<sub>2</sub> pro Tonne** verfügen unsere Holzpellets über einen ausgezeichnet niedrigen CO<sub>2</sub>-Fußabdruck. Dieser erfasst die Treibhausgasemissionen, die durch die Rohstoffbeschaffung, die Produktherstellung und den Vertrieb erzeugt werden.



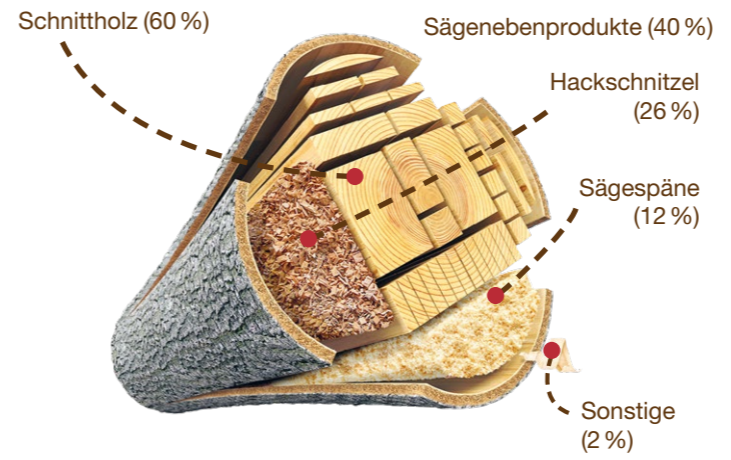
\*Ermittelt mit dem THG-Bilanzrechner des DEPI

# Für mehr Transparenz: unser Materialfluss vom Rohstoff zum Endprodukt.



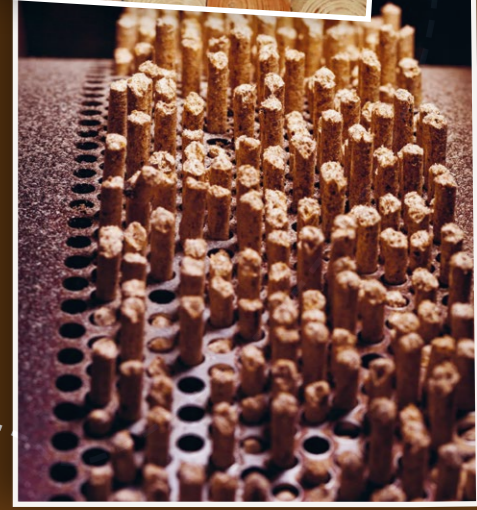
## Holzeinschnitt im Sägewerk

100 % Nadelholz\* (ohne Rinde) ergeben:



\* Der Einschnitt in deutschen Sägewerken beruht zu über 95 % auf Nadelholz.

Quelle: Döring, P.; Mantau, U: Standorte der Holzwirtschaft – Sägeindustrie – Einschnitt und Sägenebenprodukte 2010. Hamburg, 2012. Umrechnung: DEPI, © Deutsches Pelletinstitut, unter Verwendung von Bildern von mipan/123RF.com und Can Stock Photo/dusan964





# Holzpellets für die Energiewende ?!

Warum Holznutzung klimafreundlich und das Heizen mit Holzpellets CO<sub>2</sub>-neutral ist.

- **Bewirtschaftete Wälder sind immer die bessere Maßnahme, um das Klima zu schützen:** Durch die Entnahme der älteren Bäume wird der Nachwuchs gefördert, da mehr Licht für die jungen und vitaleren Bäume zur Verfügung steht.
- **Dank nachhaltiger Forstwirtschaft wächst in Deutschland mehr Holz nach, als entnommen wird.** Kahlschlag zur Brennholznutzung ist sogar gesetzlich verboten. Das entnommene Holz ersetzt durch seine stoffliche und energetische Nutzung fossile Brennstoffe und verstärkt dadurch den Klimaschutzeffekt.
- Anders als bei den fossilen Brennstoffen wird bei der Verbrennung von Holz das CO<sub>2</sub> freigesetzt, welches durch Photosynthese im natürlichen Kohlenstoffkreislauf gebunden wurde. **Dieses führt nicht zur Anreicherung von CO<sub>2</sub> in der Atmosphäre.**

Energie, die nicht die Welt kostet.



## Schon gewusst?

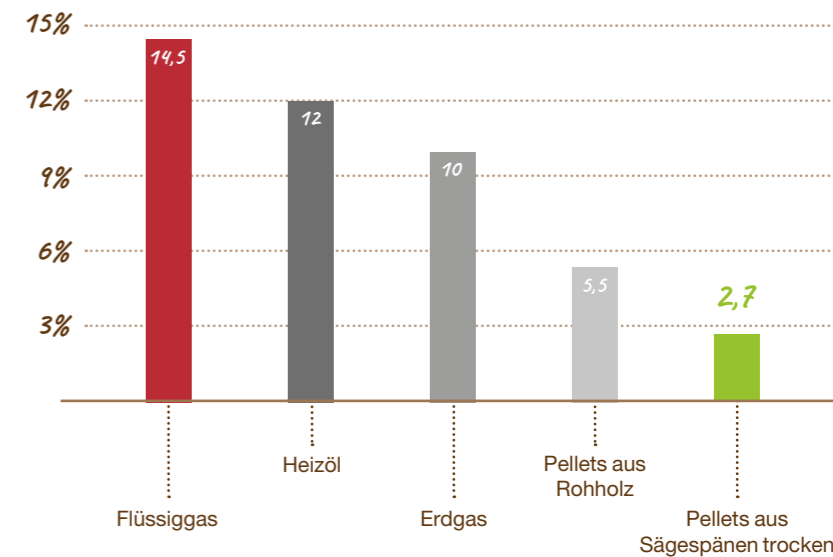
Eine moderne Pelletheizung stößt **eine so geringe Menge an Feinstaub** aus, dass dieser mit üblichen Messgeräten kaum nachgewiesen werden kann.



## Energiebilanz der Brennstoffherstellung

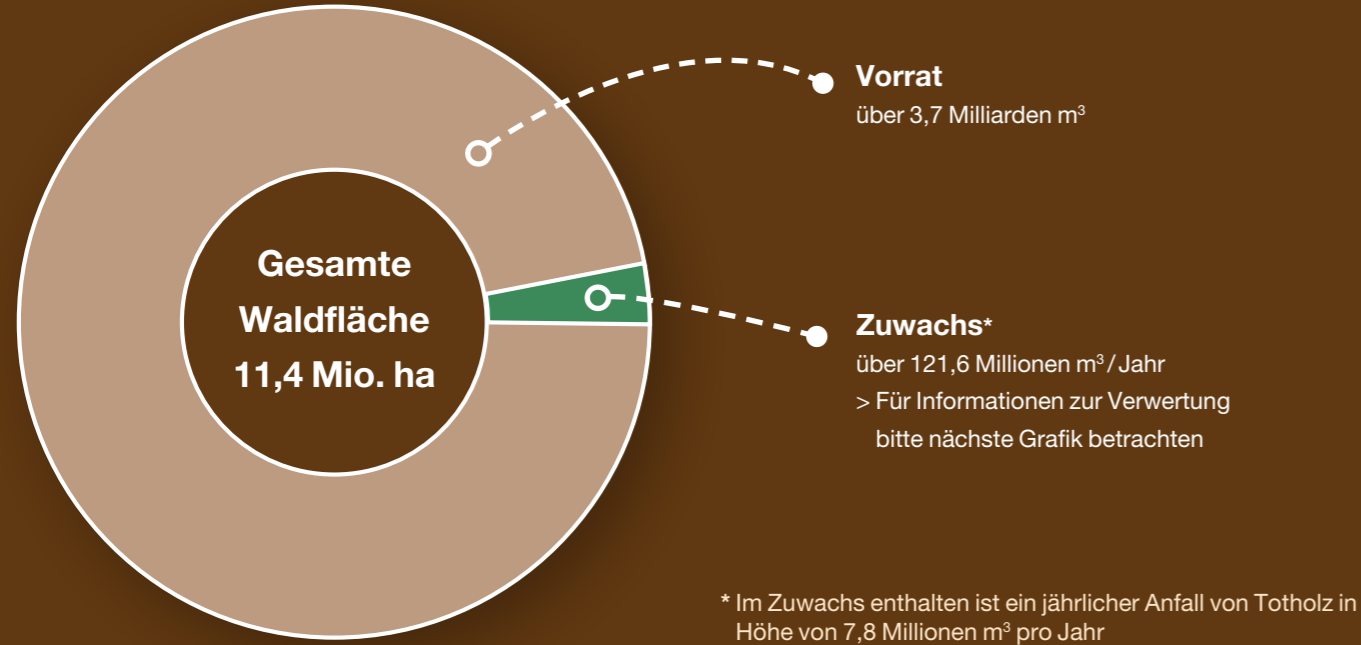
Energieaufwand<sup>1)</sup> zur Herstellung von Brennstoffen in %

Bereits bei der Produktion der Pellets wird darauf geachtet, **möglichst wenig Energie** einzusetzen, sodass der Energieaufwand dafür bei nur **2,7 Prozent** liegt. Verglichen mit anderen Brennstoffen wie Erdgas und Heizöl ist dieser Wert sehr gering und **außerdem nicht aus fossilen Quellen**.



## Wie hoch ist der Holzverbrauch in Deutschland?

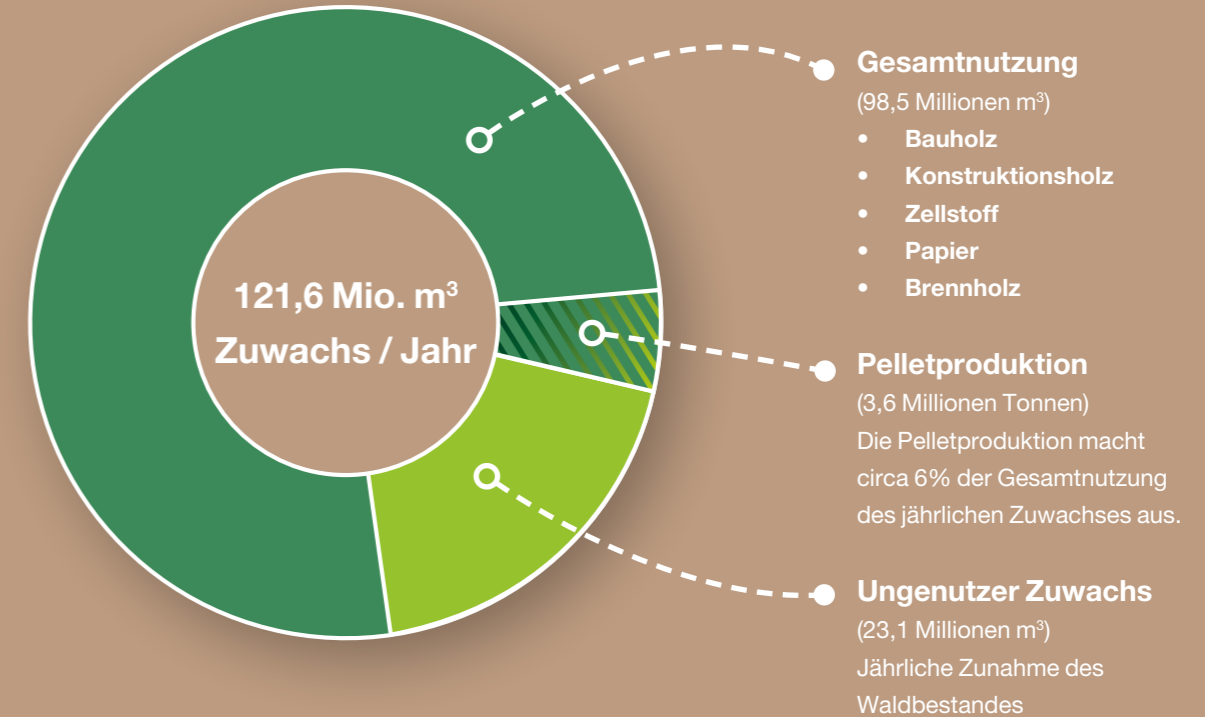
Zum Bestand von 3,7 Milliarden m<sup>3</sup> wachsen jährlich etwa 121,6 Millionen m<sup>3</sup> zu.  
98,5 Millionen m<sup>3</sup> werden genutzt. Die Nachhaltigkeit ist zu 100% per Bundeswaldgesetz gewährleistet.



Grafiken auf dieser Doppelseite: © Deutsches Pelletinstitut GmbH / Bundeswaldinventur 3 (BWI3), Text-Quellen: Ökofen „Feuer & Flamme“ 2022/2023

## Und was passiert mit dem jährlichen Zuwachs an Holz?

Sehen Sie hier, wie der jährliche Zuwachs von über 121,6 Mio. m<sup>3</sup> genutzt wird:



## Fazit:

Wichtig zu wissen ist, dass für die Herstellung von heimischen Pellets **kein Baum extra gefällt** wird. Medienberichte über Kahlschläge in anderen Ländern verunsichern viele Verbraucher. Dies hat nichts mit den hiesigen Verfahren der Holznutzung zu tun. Unsere Kunden können **mit gutem Gewissen natürliche Wärme genießen**. Auch interessant: Seit Jahrzehnten **nehmen Holzvorräte** und Waldfläche in Deutschland sogar **zu**.

## Bewirtschaftete Wälder stellen den besten Klimaschutz dar!

Der Forstexperte Prof. Dr. Hubert Röder erklärt: Ein bewirtschafteter Wald ist eine wesentlich bessere Maßnahme um das Klima zu schützen. Die **Entnahme älterer Bäume schont den Nachwuchs**. Die Produkte aus den ertoreifen Bäumen können, nach der Veredelung im Sägewerk, zu langfristigen CO<sub>2</sub>-Speichern werden.

Wenn wir den Wald nicht bewirtschaften, entweicht genau so viel CO<sub>2</sub>, wie gebunden wird. **Das heißt, die Bewirtschaftung ist für die CO<sub>2</sub>-Bilanz die wesentlich bessere Maßnahme als die Nutzungseinschränkung oder Waldstilllegung.**

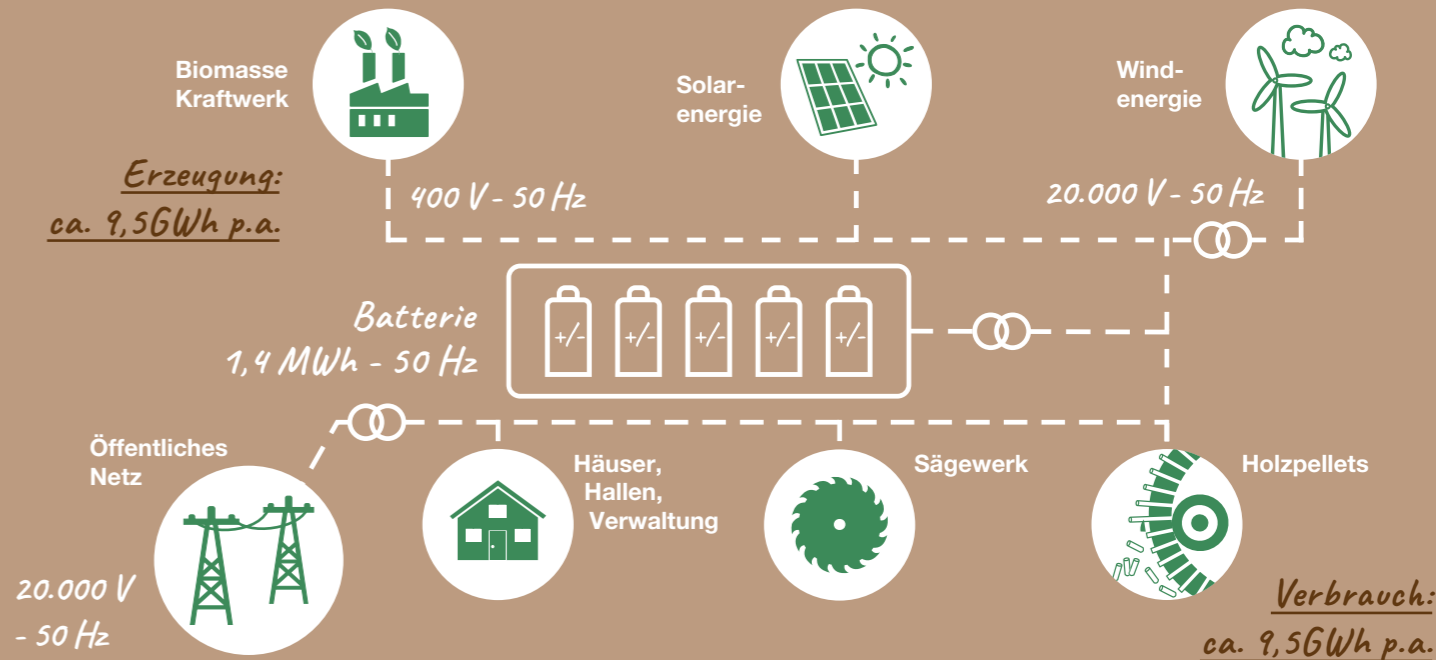


Text- und Bild-Quellen auf dieser Seite:  
Okofen „Feuer & Flamme“ 2022/2023

Um das ganze Interview zu sehen einfach QR-Code scannen.

## Wir haben unsere Hausaufgaben in Sachen Klimaschutz gemacht.

Mit unserem Lastmanagement, Wind- und Solaranlagen, der Großbatterie aus „Second-Life-Batterien“ und unserem intelligenten Lademanagement der E-Auto- und LKW-Flotte, tragen wir zur **Stabilisierung des Stromnetzes** bei und haben unseren Teil der **Verbraucherverantwortung** erfüllt.



## Sind Pellets versorgungssicher?

Ja, Deutschland ist ein Pelletland!

Deutschland verfügt über die **größten Holzvorräte in Europa**.  
Der jährliche Zuwachs beträgt über 120 Millionen Kubikmeter.

**Nur 6% dieses Zuwachses werden bislang für die Herstellung von 3,6 Millionen Tonnen benötigt. Wir haben mit nachhaltiger Waldwirtschaft das Potential für rund 17 Millionen Tonnen Pellets jährlich.**

Effizienz ist auch bei der Holzenergie extrem wichtig.  
Während moderne Pelletheizungen einen Wirkungsgrad von > 90 % aufweisen, wird in Deutschland jährlich Scheitholz im Gegenwert von circa 15 Millionen Tonnen Pellets in ineffizienten Öfen mit einem Nutzungsgrad von teilweise nur < 50% verbrannt.



Quelle Text:  
Ökofen „Feuer & Flamme“ 2022/2023



## Gut zu wissen:

Aufgrund seines hohen Holzreichtums und des weiter zunehmenden Holzvorrates **kann sich Deutschland selbst mit Pellets versorgen.**

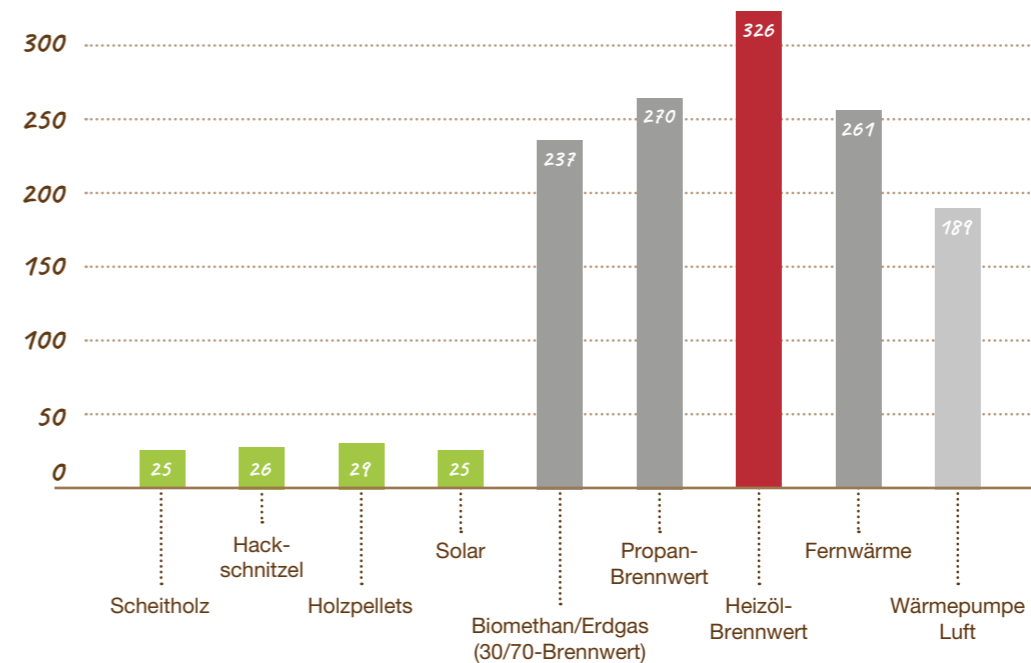
## Pelletheizungen sind ein unverzichtbarer Bestandteil der Energiewende!

Moderne Holzenergie erbringt die **größte CO<sub>2</sub>-Einsparung**.

Beim Vergleich der Emissionen der verschiedenen Wärmeerzeuger sind Pellets unter den **Top-3 der Holzsegmente** angesiedelt.

### Klimagasemissionen der Wärmebereitstellung

CO<sub>2</sub>-Äquivalent-Emission (gCO<sub>2,Äq</sub>./kWh<sub>1h</sub>)



© FNR 2019  
Quelle Grafik: IER Universität Stuttgart 2018  
(gemäß GEMIS, Version 49.5, IFEU)  
Quelle Text: Ökofen „Feuer & Flamme“ 2022/2023



# Zuverlässige Logistik



Mit geschulten Fahrern sorgen wir dafür, dass unsere Qualitätsprodukte sicher und zuverlässig bei Ihnen zu Hause angeliefert werden.

Neben mehreren **Silofahrzeugen** steht auch ein LKW mit **Mitnahmestapler** für die Auslieferung von Palettenware zur Verfügung. Seit 2023 stellen wir sukzessive auf **elektrische Auslieferung** um, sodass in Kürze der überwiegende Teil unserer Flotte **elektrisch angetrieben sein wird**.



## Ihre Vorteile auf einen Blick!

- Seit 1998 Erfahrung im Pelletmarkt
- Versorgungssicherheit durch große Lagerkapazität
- Rohstoffe aus PEFC/FSC zertifizierten Wäldern
- Regionale Wertschöpfung
- Auf Nachhaltigkeit geprüfte Qualitätspellets
- Verlässlichkeit dank dichtem Erzeuger- und Vertriebsnetzwerk
- Geschulte, fachgerechte Logistik
- Einfache Handhabung

Mehr Informationen auf:  
[www.ww-holzpellets.de/vorteile/](http://www.ww-holzpellets.de/vorteile/)



Auf den Bildern sehen Sie unser Team aus dem Pelletwerk (oben) sowie unser Vertriebsteam (unten).









**Westerwälder Holzpellets GmbH**

Schulweg 8-14 • 57520 Langenbach

**Telefon** 02 66 1 / 62 62 - 33

**Fax** 02 66 1 / 62 62 - 13

**E-Mail** [info@ww-holzpellets.de](mailto:info@ww-holzpellets.de)

**Internet** [www.ww-holzpellets.de](http://www.ww-holzpellets.de)